



ACADÉMIE
DE BORDEAUX

*Liberté
Égalité
Fraternité*

PRÉSENTATION DES **INTERNATS D'EXCELLENCE**

ACADÉMIE DE
BORDEAUX



Le mot de la rectrice



L'internat d'excellence est avant tout un dispositif d'égalité des chances. Toutes les conditions y sont réunies pour offrir aux collégiens et lycéens des conditions de travail et d'épanouissement qui leur permettront de développer leur potentiel et de réaliser leur ambition.

En plus des cours, les internes bénéficient d'un accompagnement pédagogique personnalisé : révision des apprentissages, accompagnement du travail personnel. Des activités sportives, ludiques et culturelles à vivre collectivement sont également proposées tout au long de la semaine.

Le projet de l'internat d'excellence est élaboré conjointement par l'ensemble des acteurs de la communauté éducative et porte une coloration thématique.

Ces différentes « colorations » assurent une meilleure lisibilité de l'offre éducative de l'internat et visent l'égal accès de tous à un éventail de domaines tels que la pratique artistique ou sportive, un perfectionnement linguistique, le numérique, le développement durable, les sciences ou la découverte d'un métier par la voie professionnelle.

Depuis 2021, le label « Internat d'excellence » a été accordé à 22 établissements de l'académie de Bordeaux.

Chacun de ces projets s'appuie sur les ressources locales pour proposer un projet pédagogique et éducatif fortement ancré sur le territoire.

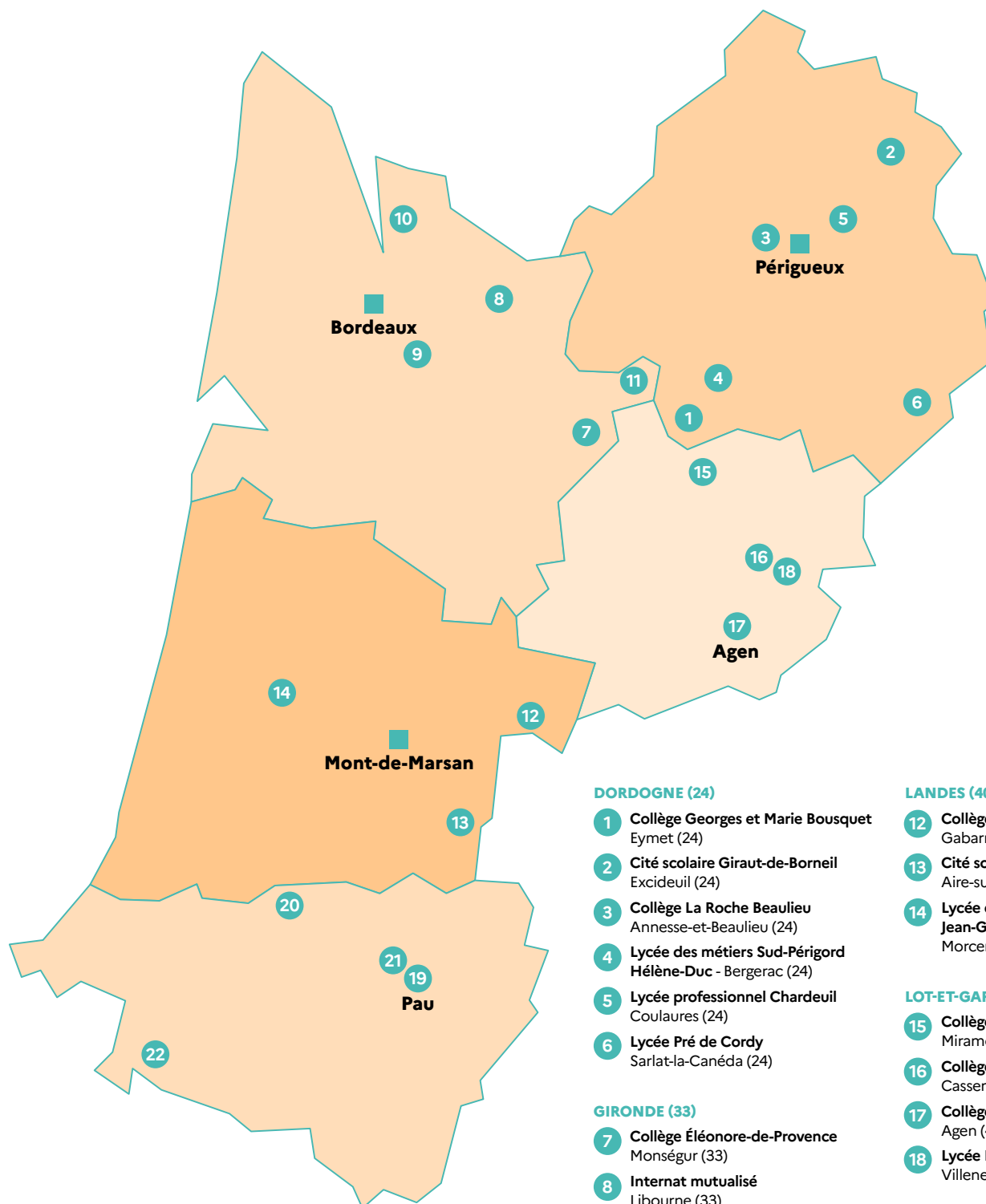
Depuis 2024, en lien avec le Plan ruralité, de nouveaux projets s'adressent aux élèves, par la labellisation d'internats situés sur des territoires ruraux ou d'établissements urbains accordant une attention particulière aux élèves issus de milieux ruraux avec l'objectif réaffirmé d'agir en faveur de l'égalité des chances.



Je remercie les équipes éducatives engagées pour offrir les meilleures conditions d'accueil et je transmets tous mes souhaits de pleine réussite aux élèves.

Anne Bisagni-Faure

*Rectrice de la région académique Nouvelle-Aquitaine
Rectrice de l'académie de Bordeaux
Chancelière des universités*



DORDOGNE (24)

- 1 Collège Georges et Marie Bousquet Eymet (24)
- 2 Cité scolaire Giraut-de-Borneil Excideuil (24)
- 3 Collège La Roche Beaulieu Annesse-et-Beaulieu (24)
- 4 Lycée des métiers Sud-Périgord Hélène-Duc - Bergerac (24)
- 5 Lycée professionnel Chardeuil Coulaures (24)
- 6 Lycée Pré de Cordy Sarlat-la-Canéda (24)

GIRONDE (33)

- 7 Collège Éléonore-de-Provence Monségur (33)
- 8 Internat mutualisé Libourne (33)
- 9 Lycée Flora-Tristan Camblanes-et-Meynac (33)
- 10 Lycée Jaufré-Rudel Blaye (33)
- 11 Lycées Élisée-Reclus et Paul-Broca Sainte-Foy-la-Grande (33)

LANDES (40)

- 12 Collège Jules-Ferry Gabarret (40)
- 13 Cité scolaire Gaston-Crampe Aire-sur-l'Adour (40)
- 14 Lycée des métiers du Bâtiment Jean-Garnier Morcenx-la-Nouvelle (40)

LOT-ET-GARONNE (47)

- 15 Collège Didier-Lamoulié Miramont-de-Guyenne (47)
- 16 Collège Gaston-Carrère Casseneuil (47)
- 17 Collège Joseph-Chaumié Agen (47)
- 18 Lycée Lot et Bastides Villeneuve-sur-Lot (47)

PYRÉNÉES-ATLANTIQUES (64)

- 19 Collège Pierre-Emmanuel Pau (64)
- 20 Collège Félix-Pécaut Salies-de-Béarn (64)
- 21 Lycée Jacques-Monod Lescar (64)
- 22 Lycée de Navarre Saint-Jean-Pied-de-Port (64)

Candidature et admission



Une campagne d'admission a lieu chaque année au printemps.

Il est cependant possible de rejoindre un internat d'excellence en cours d'année en s'adressant directement à l'établissement.



Le dossier de candidature ainsi que la liste des aides disponibles sont à retrouver sur le site académique des internats d'excellence :

<https://www.ac-bordeaux.fr/internats-d-excellence>

ZOOM SUR LES COLORATIONS

Chaque résidence bénéficie d'un label en lien avec un bouquet d'actions éducatives mises en cohérence autour d'une ou plusieurs thématiques

La résidence **Médicis** (culturelle et artistique)

La résidence **Olympique** (sport)

La résidence **campus pro** « métiers et orientation »

La résidence **Nature** (ouverture écologique)



NOUVEAU LABEL

Labellisé dans le cadre de l'appel à projets

FRANCE RURALITÉS

GLOSSAIRE

CPE : Conseiller principal d'éducation

AED : Assistant d'éducation

PEAC : Parcours d'Éducation Artistique et Culturelle

Label E3D : École/Établissement en Démarche de Développement Durable

Sommaire



DORDOGNE (24)

Collège Georges et Marie Bousquet - Eymet (24)6
Cité scolaire Giraut-de-Borneil - Excideuil (24)7
Collège La Roche Beaulieu - Annesse-et-Beaulieu (24).8
Lycée des métiers Sud-Périgord Hélène-Duc - Bergerac (24)9
Lycée professionnel Chardeuil - Coulaures (24)10
Lycée Pré de Cordy - Sarlat-la-Canéda (24)11

GIRONDE (33)

Collège Éléonore-de-Provence - Monségur (33)12
Internat mutualisé - Libourne (33)13
Lycée Flora-Tristan - Camblanes-et-Meynac (33)14
Lycée Jaufré-Rudel - Blaye (33)15
Lycées Élisée-Reclus et Paul-Broca - Sainte-Foy-la-Grande (33).16

LANDES (40)

Collège Jules-Ferry - Gabarret (40)17
Cité scolaire Gaston-Crampe - Aire-sur-l'Adour (40)18
Lycée des métiers du Bâtiment Jean-Garnier - Morcenx-la-Nouvelle (40)19

LOT-ET-GARONNE (47)

Collège Didier-Lamoulié - Miramont-de-Guyenne (47)20
Collège Gaston-Carrère - Casseneuil (47)21
Collège Joseph-Chaumié - Agen (47).22
Lycée Lot et Bastides - Villeneuve-sur-Lot (47)23

PYRÉNÉES-ATLANTIQUES (64)

Collège Pierre-Emmanuel - Pau (64)24
Collège Félix-Pécaut - Salies-de-Béarn (64)25
Lycée Jacques-Monod - Lescar (64).26
Lycée de Navarre - Saint-Jean-Pied-de-Port (64)27



COLLÈGE GEORGES ET MARIE BOUSQUET

📍 EYMET (24)



 **RÉSIDENCE NATURE**



LES MODALITÉS D'HÉBERGEMENT

- ✓ L'internat est ouvert aux élèves du lundi 16h30 au vendredi 8h30
- ✓ Des chambres climatisées comprenant 3 lits
- ✓ Les sanitaires sont genrés

L'ÉTABLISSEMENT

- ✓ Collège rural de Dordogne d'environ 300 élèves (12 divisions) situé aux portes de la Gironde et du Lot-et-Garonne comportant un internat de 30 places dont 15 sont labellisées « Internat d'excellence ».
- ✓ Une équipe pédagogique composée d'une vingtaine d'enseignants et une équipe éducative - 1 CPE et 5 assistants d'éducation (AED) - accompagnent quotidiennement les élèves. Ces équipes sont renforcées par la présence d'une infirmière.

LE PROJET ÉDUCATIF ET PÉDAGOGIQUE

- ✓ Faire réussir des élèves
- ✓ Assurer le bien-être et la qualité de vie
- ✓ Offrir une ouverture culturelle et internationale
- ✓ **La labellisation « résidence nature » s'appuie sur un projet de développement durable autour du bien-être et de la santé, reconnue par l'obtention de la labellisation E3D « Établissement en Démarche de Développement Durable »**

LE PARCOURS

- ✓ Le Parcours d'Éducation Artistique et Culturelle (PEAC) en partenariat notamment avec « Ciné-passion »
- ✓ Le parcours santé en partenariat avec l'IREPS
- ✓ Le parcours citoyen pour apprendre à mieux vivre ensemble

L'ÉQUIPE ÉDUCATIVE DÉDIÉE À L'INTERNAT

Il y a quatre Assistants d'Éducation (AED) en binôme à l'internat

RENSEIGNEMENTS

ce.0240014k@ac-bordeaux.fr



Collège Georges et Marie Bousquet
Boulevard National
24500 EYMET

Site du collège :

<https://webetab.ac-bordeaux.fr/college-eymet>





CITÉ SCOLAIRE GIRAUT-DE-BORNEIL

📍 EXCIDEUIL (24)

🏆 RÉSIDENCE OLYMPIQUE
RÉSIDENCE NATURE



Labellisé dans le cadre
de l'appel à projets

FRANCE
RURALITÉS



L'ÉQUIPE ÉDUCATIVE DÉDIÉE À L'INTERNAT

- ✓ 2 AED assurent chaque soir, en binôme, l'encadrement des élèves.
- ✓ Des personnels enseignants et les CPE sont également présents jusqu'en soirée pour les accompagner.

RENSEIGNEMENTS

Secrétariat de la cité scolaire au 05 53 62 21 00
ou par mail : ce.0240013j@ac-bordeaux.fr

L'ÉTABLISSEMENT

Située au nord-est du département de la Dordogne, dans le Territoire Éducatif Rural Isle-Loue-Auvézère en Périgord, la cité scolaire Giraut-de-Borneil regroupe un collège de 320 élèves et un lycée de 170 élèves. C'est un établissement de milieu rural dans un cadre historique qui offre la possibilité d'un parcours scolaire complet de la Sixième à la Terminale.

LE PROJET

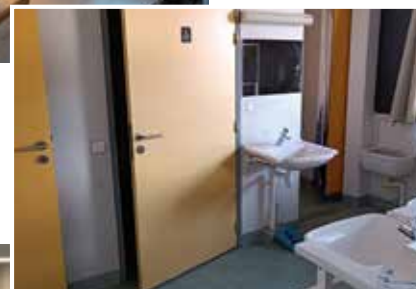
- ✓ Des ateliers sont mis en place avec les AED et les enseignants, en lien avec les disciplines, pour une continuité entre les enseignements et les activités de l'internat (ex. : dispositif « Devoirs faits à l'internat »)
- ✓ La spécificité de la cité scolaire permet aux enseignants de bien connaître les élèves et d'assurer une continuité dans l'accompagnement de la 6^e à la terminale.
- ✓ Soulignons le large partenariat avec les acteurs locaux (associations, commune, communauté des communes, département) dans les domaines environnementaux, culturels et sportifs.

LE PARCOURS

- ✓ Engager davantage les élèves internes dans des instances de décision
- ✓ Veiller au bien-être des élèves en renforçant les relations et la solidarité
- ✓ Offrir un choix d'activités sportives au travers de la section sportive scolaire rugby, l'option « sport de pleine nature » au lycée et la pratique au sein de l'association sportive.

LES MODALITÉS D'HÉBERGEMENT

L'internat bâti dans un cadre verdoyant permet d'accueillir les élèves dans des chambres de 2 ou 3. Les sanitaires sont à proximité directe des chambres. Des salles de détente ou de travail sont également facilement accessibles, avec du matériel informatique mis à disposition des élèves.



Cité scolaire Giraut-de-Borneil
(collège et lycée GT)

10 boulevard André Dupuy
24160 EXCIDEUIL

Site internet :

<https://www.gdeborneil.fr/>



COLLÈGE LA ROCHE BEAULIEU

📍 ANNESSE-ET-BEAULIEU (24)



🏆 RÉSIDENCE D'EXCELLENCE



Labellisé dans le cadre de l'appel à projets

FRANCE RURALITÉS

LES MODALITÉS D'HÉBERGEMENT

- ✓ 1 internat garçons
- ✓ 1 internat filles
- ✓ 24 places

L'ÉQUIPE ÉDUCATIVE DÉDIÉE À L'INTERNAT

2 Assistants d'Éducation (AED) et 1 CPE à l'internat

RENSEIGNEMENTS

Ce.0240997d@ac-bordeaux.fr

L'ÉTABLISSEMENT

- ✓ Collège semi-rural accueillant 250 élèves, de la 6^e à la 3^e.
- ✓ Options proposées : ADP, latin, anglais LCE.
- ✓ Nombreux clubs et ateliers pause méridienne.
- ✓ Maison d'édition intégrée à l'établissement.
- ✓ Internat d'excellence depuis juillet 2024.

LE PROJET ÉDUCATIF ET PÉDAGOGIQUE

- ✓ Internat pouvant accueillir 24 élèves, 12 filles et 12 garçons, pour une prise en charge personnalisée (devoirs, suivi en équipe pluridisciplinaire et ouverture culturelle).
- ✓ La priorité est donnée aux élèves éloignés du lieu d'étude, ainsi qu'aux élèves présentant des fragilités (familiales notamment).

LE PARCOURS

- ✓ Parcours d'Éducation artistique et culturelle
- ✓ Parcours santé (sommeil, écrans – infirmière scolaire)
- ✓ Parcours citoyen : vivre ensemble - Tolérer et écouter



Collège La Roche Beaulieu
1 route gare de Beaulieu
24430 ANNESSE-ET-BEAULIEU

Site du collège :

<https://blogpeda.ac-bordeaux.fr/larochebeaulieu/>





LYCÉE DES MÉTIERS SUD-PÉRIGORD HÉLÈNE-DUC

BERGERAC (24)

RÉSIDENCE OLYMPIQUE

Labellisé dans le cadre
de l'appel à projets

FRANCE
RURALITÉS

L'ÉTABLISSEMENT

Lycée situé en centre ville accueillant un public scolaire et apprenti du CAP au BTS (environ 300 élèves). Les formations proposées permettent aux apprenants d'évoluer dans les secteurs d'activité de la maintenance et de la production industrielle. L'internat permet l'accueil d'élèves éloignés de Bergerac vivant en milieu rural ou inscrit dans une formation rare (Maintenance des Matériels Agricoles, Procédés de la Chimie). L'internat est ouvert aux étudiants sous condition de places.

LE PROJET

- ✓ Le lycée offre un cadre agréable, sécurisant et épanouissant. L'environnement permet un travail exigeant, vise la réussite et le dépassement de soi. Les études encadrées veillent à l'investissement de chacun dans sa scolarité. L'accès aux outils numériques est favorisé.
- ✓ Les assistants d'éducation et des professeurs peuvent aider au travail personnel.
- ✓ Un tutorat entre élèves d'une même filière est encouragé.
- ✓ Le lycée a des espaces propices au travail, au bien-être et à l'accueil de partenaires et acteurs extérieurs.

LE PARCOURS

- ✓ L'internat permet la découverte de la vie citoyenne, de transmettre les valeurs républicaines, de développer un sentiment d'appartenance, de rendre l'élève acteur de son parcours citoyen, culturel et de santé. L'infirmière assure la veille médicale des internes et participe à des activités ponctuelles en soirée.
- ✓ La réussite aux examens est soutenue, près de 100% des élèves internes obtiennent leurs diplômes.

LES MODALITÉS D'HÉBERGEMENT

L'internat peut être un soutien éducatif aux familles même locales. Les élèves peuvent arriver le dimanche (20h à 22h) pour favoriser l'accueil de public vivant dans des zones non desservies par les transports en commun, public éloigné. L'aide apportée aux familles pour favoriser leur organisation personnelle est appréciée. L'accueil à l'internat est possible sur les PFMP.



L'ÉQUIPE ÉDUCATIVE DÉDIÉE À L'INTERNAT

6 AED, un CPE, un Proviseur, un Proviseur-adjoint, un Secrétaire Général pour assurer le service d'accueil à l'internat et les astreintes.

Les qualifications et diplômes divers des Assistants d'Éducation permettent un accompagnement pluridisciplinaire au niveau scolaire et extra-scolaire.

RENSEIGNEMENTS

Ce.0240006b@ac-bordeaux.fr

Viesco.0240006b@ac-bordeaux.fr



Lycée des métiers Sud-Périgord Hélène-Duc
35 bis Boulevard Chanzy
24100 BERGERAC

Site du lycée :

<https://www.lycee-sud-perigord.fr>





LYCÉE PROFESSIONNEL CHARDEUIL

LYCÉE DES MÉTIERS DU BÂTIMENT ET DE LA SÉCURITÉ

📍 COULAURES (24)

🏆 RÉSIDENCE MÉDICIS
🏆 RÉSIDENCE OLYMPIQUE

Labellisé dans le cadre
de l'appel à projets

FRANCE
RURALITÉS

L'ÉTABLISSEMENT

Le lycée professionnel Chardeuil est situé en Territoire Éducatif Rural du Haut Périgord.

90% des élèves sont internes. L'établissement est desservi par la ligne de bus régional 322 et est situé à 25 minutes en voiture de Périgueux.

LE PROJET

- ✓ Assurer le bien-être, la qualité de vie et l'épanouissement personnel avec des ateliers pédagogiques, ludiques, créatifs et sportifs, et une fête de l'internat les jeudis soir veille de vacances.
- ✓ Accompagnement pédagogique renforcé pour soutenir la réussite scolaire, assuré par des professeurs : aide aux devoirs, Soutien Mathématiques, Français, atelier de Prononciation.
- ✓ Enrichir le parcours de l'élève avec des activités artistiques mais aussi du domaine professionnel.
- ✓ Accueil personnalisé des familles dès la rentrée, soirée de l'internat ouverte à tous en mars 2025. Possibilité d'immersion en amont quelques jours pour une meilleure intégration.

LE PARCOURS

- ✓ **Le Parcours d'Éducation Artistique et Culturelle :** Musique, Maquettisme-Modélisme, Art pictural, soirée ciné
- ✓ **Le parcours sport et santé :** Tir sportif, Sports de combat, Futsall, Renforcement musculaire, Premiers secours
- ✓ **Le Parcours Métiers et excellence :** Préparation au Meilleur Apprenti de France, Atelier micro entreprise
- ✓ **Mais aussi des ateliers ludiques :** Jeux de société intelligents (CDI), fléchettes, jardinage

Équipements : Gymnase, salle de muscu, plateau sportif, salle de Tir Sportif, salle de Musique, salle de 1^{ers} secours, salle de jeux, Auditorium, jardin, CDI, Ateliers, Foyer des élèves.



LES MODALITÉS D'HÉBERGEMENT

Internat de 240 places, ouvert du dimanche 19h au vendredi 16h.

Places ouvertes pour l'ensemble des élèves du lycée y compris les 3^{es} Prépa Métiers.

L'ÉQUIPE ÉDUCATIVE DÉDIÉE À L'INTERNAT

Ateliers pédagogiques et éducatifs hors temps scolaires menés par des enseignants, CPE, AED tous les soirs sur l'Internat avec participation libre pour les élèves.

RENSEIGNEMENTS

Pour tout renseignement, contactez par mail : ce.0240012h@ac-bordeaux.fr

Par tél : 05 53 45 45 60

Portes-ouvertes : le samedi 1^{er} février 2025



Lycée professionnel Chardeuil
Lycée des métiers du bâtiment et de la sécurité

1521 route des 2 rivières
24420 COULAURES

Site du lycée :

<https://sites.google.com/view/lpchardeuil/accueil>



LYCÉE PRÉ DE CORDY

📍 SARLAT-LA CANÉDA (24)

🏆 **RÉSIDENCE MÉDICIS**
RÉSIDENCE NATURE



Labellisé dans le cadre
de l'appel à projets

FRANCE
RURALITÉS



LES MODALITÉS D'HÉBERGEMENT

- ✓ L'hébergement se fait dans des chambres de 4 à 6 élèves.
- ✓ L'accès à une salle d'étude équipée d'ordinateurs permet un travail collectif ou de recherche individuelle

L'ÉQUIPE ÉDUCATIVE DÉDIÉE À L'INTERNAT

Assistants d'Éducation (AED) encadrés par des CPE.

RENSEIGNEMENTS

ce.0240035h@ac-bordeaux.fr

L'ÉTABLISSEMENT

Le lycée rassemble le lycée général et technologique avec 800 élèves répartis de la seconde au BTS et un lycée professionnel de la 3ème prépa-métiers au baccalauréat professionnel en passant par 3 CAP.

LE PROJET ÉDUCATIF ET PÉDAGOGIQUE

- ✓ Le projet éducatif de l'internat d'excellence repose sur le développement de l'autonomie tout en apportant la chaleur humaine d'une collectivité.
- ✓ Des soirées permettant de développer du lien social sont organisées
- ✓ Des sorties culturelles ou sportives terminent les différentes périodes scolaires.
- ✓ Le projet pédagogique est porté par les assistants d'éducation et des professeurs volontaires. Le tutorat entre pairs est favorisé.
- ✓ Des partenariats sont établis avec le centre culturel de la ville de Sarlat et le cinéma Rex pour des sorties culturelles ou cinématographiques.

LE PARCOURS

- ✓ On y prépare le baccalauréat général avec des spécialités cinéma, informatique ou sciences de l'ingénieur, le baccalauréat professionnel avec les métiers de l'hôtellerie restauration, de la gestion des réseaux informatiques ou de la maintenance industrielle.
- ✓ On peut aussi se former aux métiers du bois, de l'électricité et du commerce en préparant un CAP.



Lycée Pré de Cordy
5 Avenue Joséphine Baker
24200 SARLAT-LA CANÉDA

Site du lycée :

<https://lycee-predecordy-sarlat.com/>





COLLÈGE ÉLÉONORE-DE-PROVENCE

MONSÉGUR (33)



RÉSIDENCE MÉDICIS

L'ÉTABLISSEMENT

Le collège Éléonore de Provence a la spécificité d'offrir **une classe jazz accessible dès la sixième**. Les classes jazz s'inscrivent dans l'ouverture culturelle de la commune et de la communauté des communes

LE PROJET

Les besoins des élèves sont pris en compte par l'équipe encadrante en fonction des demandes et de nombreux projets leurs sont proposés

- ✓ Chaque jeune fait l'objet d'un suivi et d'une attention particulière. Une heure d'études encadrée par des assistantes d'éducation avant le dîner et une aide aux révisions assurée par les surveillants d'internat le soir avant le coucher.
- ✓ Le suivi scolaire est assuré par une équipe plurielle composée des AED référents de la classe, du professeur principal, du CPE, du Principal.
- ✓ L'accompagnement scolaire est complété si besoin par l'assistante pédagogique de l'établissement et les enseignants de l'élève dans le cadre de « devoirs faits »

LE PARCOURS

- ✓ Le Parcours d'Éducation Artistique et Culturelle est particulièrement développé autour de la musique. L'OMCL, Office Monségurais de la Culture et des Loisirs, participe à l'organisation PEAC des classes jazz
- ✓ **Projet éducatif sur le développement durable : labellisation E3D** « Établissement en Démarche de Développement Durable »
- ✓ Zoom sur le mercredi après-midi : en complément des activités proposées en interne (ateliers de loisirs créatifs, jeux de société, jeux de plein air, ...), une convention avec une association locale permet aux élèves de sortir et de s'ouvrir sur l'extérieur en se rendant à Monségur, dans les locaux de l'Association "Passerelle" pour pratiquer des activités artistiques et créatives.

LES MODALITÉS D'HÉBERGEMENT

48 collégiens accueillis du lundi à 7h45 au vendredi à 17h45.

Les élèves peuvent rentrer chez eux le mercredi s'ils le souhaitent.

L'ÉQUIPE ÉDUCATIVE DÉDIÉE À L'INTERNAT

Il y a quatre AED présents en binôme

RENSEIGNEMENTS

ce.0330100e@ac-bordeaux.fr



Collège Éléonore-de-Provence

Le Stade
33580 MONSÉGUR

Site du collège :

<https://collegemonsegur.fr/>





INTERNAT MUTUALISÉ DE LIBOURNE

LYCÉE J. MONNET – LYCÉE M. LINDER – LYCÉE H. BRULLE

LIBOURNE (33)



 **RÉSIDENCE D'EXCELLENCE**

L'ÉTABLISSEMENT

L'internat mutualisé labellisé Internat d'excellence des trois lycées de Libourne, installé dans l'enceinte du LPO Jean-Monnet, inscrit son action dans le prolongement de celles des 3 établissements du Libournais pour participer à l'amélioration des performances scolaires et l'élévation de l'ambition des parcours de formation des élèves.

LE PROJET

- ✓ Améliorer les parcours scolaires par du soutien aux apprentissages, de l'accompagnement dans la construction du parcours de formation, des projets éducatifs
- ✓ Ouvrir à l'international pour favoriser les mobilités
- ✓ Zoom sur les équipements offerts aux internes : salles de travail, de détente, équipements informatiques, salle de musculation, plateaux sportifs

LE PARCOURS

L'ensemble des cartes de formation des trois lycées est accessible sur les sites des établissements :

- ✓ Voie professionnelle : grand choix de formations industrielles et tertiaires
- ✓ Voies générale et technologiques : STMG, STI2D, STL, ST2S, grand choix d'enseignements de spécialité, Bachibac, BFI, section sportive HB, options facultatives

LES MODALITÉS D'HÉBERGEMENT

2 Bâtiments d'internat de 90 places chacun, dont un livré en juin 2023

Chambres de 3 ou 4 élèves

L'ÉQUIPE ÉDUCATIVE DÉDIÉE À L'INTERNAT

Une équipe formée et mobilisée pour

- ✓ Accompagner les élèves dans leur travail scolaire
- ✓ Animer des projets
- ✓ Promouvoir les langues étrangères et le numérique

RENSEIGNEMENTS ET LIEN VERS INSCRIPTIONS

LPO J. Monnet

Tél. : 05 57 51 78 44

ce.0330089t@ac-bordeaux.fr

Internat Mutualisé de Libourne
Lycée J. Monnet - Lycée M. Linder - Lycée H. Brulle

40 avenue H. Brulle
33500 LIBOURNE

Site internet :
<http://www.j-monnet.net/>



LYCÉE FLORA-TRISTAN

📍 CAMBLANES-ET-MEYNAC (33)



🏆 RÉSIDENCE D'EXCELLENCE

L'ÉTABLISSEMENT

Le lycée des métiers des services et de l'aéronautique Flora Tristan est situé dans un cadre privilégié sur la rive droite de la Garonne à Camblanes-et-Meynac.

Sa spécificité est de proposer de nombreuses formations (CAP, BP, BAC PRO, BTS) dispensées sur 2 sites distincts :

- ✓ Le site de Camblanes (350 élèves) proposant les filières : Hôtellerie - Restauration, Fleuriste, Commerce, Propreté et Stérilisation, Aide à la personne.
- ✓ Le site de l'Aérocampus d'Aquitaine dont les locaux sont à Latresne (150 élèves) pour la filière Aéronautique, bac pro, BTS et FCIL maintenance des drones.

LE PROJET

- ✓ Offrir des conditions optimales de réussite scolaire et d'épanouissement personnel.
- ✓ Rendre chaque élève acteur de son avenir, responsable et autonome en favorisant le développement de l'estime de soi
- ✓ Zoom sur l'accueil des élèves :
 - à l'issue de la commission d'affectation, un entretien approfondi est effectué avec la famille et l'élève afin de mieux connaître chaque jeune et de personnaliser son suivi d'élève
 - deux salles sont à disposition des élèves : jeux, animations...

LE PARCOURS

Le lycée propose :

- ✓ un accompagnement pédagogique renforcé et personnalisé avec la construction d'un projet personnel et professionnel selon les besoins de chacun
- ✓ des études encadrées et renforcées par du tutorat
- ✓ de multiples activités culturelles et d'éducation à la citoyenneté en partenariat avec des associations agréées ainsi que des projets valorisant l'engagement des élèves : solidarité, écologie...

LES MODALITÉS D'HÉBERGEMENT

L'internat d'excellence a une capacité d'accueil de 54 places réparties sur deux étages, à l'étage les filles et au rez-de-chaussée les garçons. Chaque chambre accueille trois élèves et est dotée d'un bureau individuel et d'une salle d'eau.

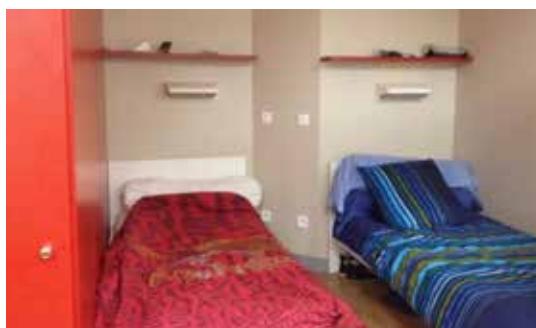
L'ÉQUIPE ÉDUCATIVE DÉDIÉE À L'INTERNAT

Une équipe éducative est spécialement recrutée pour les besoins de cet internat. Les Assistants d'Éducation recrutés sur ce poste ont des compétences pédagogiques plus approfondies afin de pouvoir accompagner au mieux individuellement les élèves dans leur parcours scolaire.

L'internat est composé en plus d'une vie scolaire, d'un bureau de CPE, d'une salle d'étude collective.

RENSEIGNEMENTS

ce.03300601@ac-bordeaux.fr



LP Flora-Tristan

Chemin de la chaussée,
33360 CAMBLANES-ET-MEYNAC

Site du lycée :

<https://lp-flora-tristan.net/>





LYCÉE JAUFRÉ-RUDEL

📍 BLAYE (33)



L'ÉTABLISSEMENT

Le lycée Jauféré Rudel assure l'ensemble des missions d'hébergement et de restauration pour ses élèves et ceux du LP de l'Estuaire de Blaye

L'offre de formation de ces deux établissements est cohérente et originale (formation nucléaire au LP)

- ✓ Le lycée Jauféré Rudel accueille 980 élèves de la seconde à la terminale dans la voie générale et la voie technologique STMG et STI2D
Le LGT offre un large choix de spécialités en 1re et terminale et des langues vivantes variées : anglais, espagnol, allemand et chinois
- ✓ Le LP de l'Estuaire voisin accueille 406 élèves de la 3^e prépa-métiers au BTS et jusqu'à la licence professionnelle dans les champs de la production et du service
Le LP de l'Estuaire fait partie du Campus des Métiers et des Qualifications de la Maintenance en milieux sensibles.
Un Comité Local Écoles-Entreprises (CLEE) fédère l'ensemble des partenaires scolaires et du monde économique sur le territoire

LE PROJET

- ✓ Proposer des espaces de vie attrayants favorisant le bien-être et la réussite des élèves : salle de détente, salle de travail, goûter, repas du soir et petits-déjeuners thématiques
- ✓ Personnaliser les conditions d'accueil et d'accompagnement des élèves internes : aide au travail personnel, études accompagnées et encadrées, accès internet, salle de lecture, matériel informatique, livres et magazines
- ✓ Enrichir le parcours des élèves et des apprenants en développant le sentiment d'appartenance, la créativité, l'engagement et les expériences dont l'opération « Campus des publics » (activités péri-éducatives, liens entreprises, projets culturels...)

🏠 RÉSIDENCE CAMPUS PRO



LE PARCOURS

Parcours avenir et culturel : l'établissement offre des conditions d'accompagnement, d'accueil, de découverte des métiers et d'ouverture culturelle qui favorisent leur réussite scolaire et leur insertion sociale et professionnelle

LES MODALITÉS D'HÉBERGEMENT

Les élèves internes sont accueillis sur trois étages, dans des chambres de trois

Chaque interne dispose d'une armoire, d'un lit et d'un espace de travail personnalisé

L'ÉQUIPE ÉDUCATIVE DÉDIÉE À L'INTERNAT

3 CPE et de 8 AED ont à cœur de proposer aux internes un lieu d'accueil chaleureux, protégé et favorable à leur réussite et à leur épanouissement

RENSEIGNEMENTS

Contactez les CPE des deux établissements :

LGT Jauféré Rudel
ce.0330020t@ac-bordeaux.fr

BLAYE LP de l'Estuaire - BLAYE
ce.0332781u@ac-bordeaux.fr

LGT Jauféré-Rudel
2, rue Chasseloup
33800 BLAYE





LYCÉES ÉLISÉE-RECLUS ET PAUL-BROCA

SAINTE-FOY-LA-GRANDE (33)



RÉSIDENCE D'EXCELLENCE

Labellisé dans le cadre de l'appel à projets

FRANCE RURALITÉS



L'ÉTABLISSEMENT

- ✓ Deux établissements en un avec environ 750 élèves
- ✓ L'internat s'adresse à tous les lycéens motivés qui souhaitent changer de cadre de vie pour réussir leurs études, construire leur projet professionnel, développer leur sens de la vie en communauté et des responsabilités. Il peut également répondre à des difficultés particulières rencontrées par des élèves.
- ✓ Les lycées foyers mettent un point d'honneur à proposer aux élèves internes les meilleures conditions de vie et de réussite.

LE PROJET

Favoriser la réussite scolaire :

- ✓ Accompagnement différencié : Étude individualisée, bilan groupe niveau
- ✓ Apprentissage actif (salle de révisions orales), Livret individuel
- ✓ Accès aux ressources : Ordinateurs et CDI, Bilan périodique professeurs principaux,
- ✓ AED et service civique
- ✓ Tutorat et mentoring : Cours particulier AFEV et Région, pairs
- ✓ Sommeil : Téléphone récupéré de 22h à 7h
- ✓ L'internat doit permettre à chaque élève un travail scolaire personnel régulier en toutes matières. Il est aidé par les assistants d'éducation qui ont en responsabilité le dortoir.

Guider vers l'autonomie : Machine à laver, aspirateurs et linge humide, session révision code et atelier cuisine, flexibilité si besoin

Chaque chambre sera responsable de son ménage. Le matériel nécessaire est mis à disposition des élèves.

Promouvoir le vivre-ensemble : temps forts, salle repos collective, sorties obligatoires, ateliers périodiques mercredi et tutorat, Ateliers avec Mairie.

LE PARCOURS

L'ensemble des cartes de formation des trois lycées est accessible sur le site de l'établissement :

Lycée Général : grand choix d'enseignements de spécialité

Lycée Technologique : Bac STMG, Bac ST2S

Lycée Pro :

- ✓ Santé et social CAP AGAA et Bac Pro ASSP
- ✓ Métiers de la relation client CAP EPC, Bac Pro MCV option A et B et Bac Pro Métiers de l'accueil
- ✓ En Alternance : Bac Pro MCV option A et BTS MCO + BTS NDRC

LES MODALITÉS D'HÉBERGEMENT

3 élèves par chambre - 99 places

Salle de détente, Salle de musculation

Locaux dédiés à développer l'autonomie :

Machines à laver, sèche-linge, repassage...

L'ÉQUIPE ÉDUCATIVE DÉDIÉE À L'INTERNAT

6 AED, 2 CPE, 2 PERDIR - Réunion Hebdomadaire
3 Professeurs dédiés aux suivis.

Lycée GT Élisée-RECLUS
et LP Paul BROCA

7 Avenue de Verdun,
33220 SAINTE-FOY-LA-GRANDE

Site du lycée :

<https://app.lycee-foyen.fr/>



COLLÈGE JULES-FERRY

📍 GABARRET (40)



🏆 RÉSIDENCE D'EXCELLENCE

L'ÉTABLISSEMENT

Petit établissement rural (150 élèves) relevant de l'éducation prioritaire, à l'Est du département des Landes

Les locaux rénovés sont agréables, avec un grand plateau sportif et un équipement numérique de qualité

Plusieurs options sont proposées : classe bilangue, classe orchestre et latin

Les équipes, très investies, organisent des ateliers, des sorties, des voyages

LE PROJET

- ✓ L'internat du collège s'adresse à des élèves motivés, ayant besoin de soutien dans leurs apprentissages et d'un cadre serein : un temps d'étude encadrée obligatoire en fin de journée et le dispositif « devoirs faits » proposés par les enseignants accompagnent le travail personnel des élèves
- ✓ **Le projet d'internat inclut une dimension citoyenne (solidarité et respect d'autrui) ainsi qu'une dimension sportive et artistique**
- ✓ **Projet éducatif sur le développement durable : labellisation E3D « Établissement en Démarche de Développement Durable »**
- ✓ Zoom sur le mercredi après-midi : le partenariat avec l'Espace Jeunes de la commune permet de proposer plusieurs activités sportives, activités manuelles, jeux...

LE PARCOURS

- ✓ L'entrée à l'internat est co-construite avec les familles et l'établissement d'origine afin que le jeune y adhère pleinement
- ✓ Une possibilité d'immersion de quelques jours est proposée pour permettre une meilleure intégration

LES MODALITÉS D'HÉBERGEMENT

- ✓ L'internat compte 15 chambres réparties sur 2 étages : un étage pour les filles et un étage pour les garçons. Il peut accueillir 30 jeunes. Chaque chambre est meublée de 2 lits et 2 armoires
- ✓ Des parties communes, un foyer, des salles d'études, une bagagerie complètent notamment ces lieux de vie

L'ÉQUIPE ÉDUCATIVE DÉDIÉE À L'INTERNAT

Le soir et le mercredi après-midi, les internes sont pris en charge par une équipe de 2 à 3 AED

RENSEIGNEMENTS

ce.0400010u@ac-bordeaux.fr



Collège Jules FERRY
60 avenue du Mercadiou
40310 GABARRET

Site du collège :
<https://blogpeda.ac-bordeaux.fr/collegjulesferrygabarret/>





CITÉ SCOLAIRE GASTON-CRAMPE

📍 AIRE-SUR-L'ADOUR (40)



RÉSIDENCE D'EXCELLENCE



L'ÉTABLISSEMENT

- ✓ La cité scolaire Gaston Crampe accueille les élèves de la sixième à bac+2 et offre de nombreuses formations d'enseignement général, technologique et professionnel
- ✓ Des sections sportives rugby et athlétisme, le Brevet initiation aéronautique ainsi qu'un atelier théâtre sont proposés
- ✓ De nombreux équipements en faveur de la qualité de vie des élèves : salle de cinéma, foyer des élèves, salle de musculation

LE PROJET

Le projet s'articule autour de trois axes forts :

- ✓ La réussite scolaire avec un accompagnement éducatif renforcé sous la forme de deux études obligatoires qui permet aux élèves de mieux investir leur scolarité. Tutorat proposé de la seconde à la terminale
- ✓ L'engagement citoyen
- ✓ L'élargissement de l'offre d'orientation post-bac

LE PARCOURS

- ✓ **Zoom sur la cordée « Je le peux parce que je le veux » :** en partenariat avec Sciences Po, le lycée soutient l'ambition des élèves et les accompagnent vers des voies d'excellence, telles que le concours d'entrée à Sciences Po
- ✓ **Projet éducatif sur le développement durable : labellisation E3D** « Établissement en Démarche de Développement Durable »

LES MODALITÉS D'HÉBERGEMENT

- ✓ 280 internes en dortoirs de 36, du collège au BTS
- ✓ De nombreux espaces de travail et de détente, adaptables aux besoins des élèves, sont disponibles
- ✓ Foyer et CDI ouverts le mercredi après-midi. Un AED propose des activités sportives sur inscription (tournoi basket, foot, volley...). Des séances de cinéma sont proposées le mercredi soir

RENSEIGNEMENTS

ce.0400002k@ac-bordeaux.fr

<https://blogpeda.ac-bordeaux.fr/citescolaireairesurladour40/inscription/>



Cité scolaire Gaston Crampe
Avenue des droits de l'homme
40800 AIRE-SUR-L'ADOUR

Site du lycée :

<https://blogpeda.ac-bordeaux.fr/citescolaireairesurladour40/>





LYCÉE DES MÉTIERS DU BÂTIMENT JEAN-GARNIER

📍 MORCENX-LA-NOUVELLE (40)

🏆 **RÉSIDENCE D'EXCELLENCE
RÉSIDENCE OLYMPIQUE**

Labellisé dans le cadre
de l'appel à projets

FRANCE
RURALITÉS

L'ÉTABLISSEMENT

- ✓ Établissement rural très bien desservi par les réseaux SNCF et autoroutiers.
- ✓ Environnement vaste, verdoyant, privilégié, à proximité d'un lac et d'une réserve naturelle offrant un cadre propice aux activités de plein air.
- ✓ Petit lycée familial offrant un parcours de formation complet, de la 3^e prépa-métiers au BTS.

LE PROJET

Le projet global :

« Pour un cadre propice à la réussite de tous les élèves »

Les axes du projet :

1. Un internat organisé pour proposer un cadre sécurisant et propice à la réussite des élèves
2. Un internat qui permet l'épanouissement collectif et individuel des élèves
3. Un lieu de vie qui contribue à la formation des citoyens de demain

LE PARCOURS

L'internat s'inscrit dans une dominante d'activités sportives mais de nombreuses actions culturelles sont également proposées.

LES MODALITÉS D'HÉBERGEMENT

- ✓ 2 internats, garçon et filles, distincts et géographiquement bien séparés. Un rez de chaussée à l'internat filles pour les étudiantes : gestion en autonomie.
- ✓ Des chambres de 2 à 4 lits : les élèves peuvent choisir en début d'année la disposition de leur chambre. Regroupement par niveau d'études.
- ✓ Des blocs sanitaires à chaque étage.
- ✓ Un espace gaming et une grande salle de musculation.
- ✓ Des études en vie scolaire et au CDI. Une salle de travail autonome pour les étudiants de BTS.
- ✓ À chaque étage : une salle télé, des salles de travail, une salle de jeux (billard, baby foot, table de ping pong, jeux de société), un espace de vie avec bouilloire, cafetière et réfrigérateur, la surveillance d'AED.



L'ÉQUIPE ÉDUCATIVE DÉDIÉE À L'INTERNAT

1 cadre en responsabilité chaque soir (Proviseure, Intendante, CPE), 1 CPE d'internat

Chaque soir, 4 AED en poste.

1 AED profilé manager d'internat pour piloter les activités et les partenariats.

L'équipe de restauration.

RENSEIGNEMENTS

ce.0400097n@ac-bordeaux.fr

Lycée des métiers du Bâtiment
Jean-Garnier

24, rue Henri Barbusse
40110 MORCENX-LA-NOUVELLE

Site du lycée :

<https://www.lyceemorcenx.fr/>





COLLÈGE DIDIER-LAMOULIE

MIRAMONT-DE-GUYENNE (47)



RÉSIDENCE OLYMPIQUE



L'ÉTABLISSEMENT

Le collège Didier-Lamoulie accueille environ 400 élèves dont une cinquantaine d'internes

L'internat du collège accueille majoritairement des élèves dans le cadre de la **section sportive d'excellence football**

LE PROJET

Prendre en charge le suivi de la scolarité et les besoins des élèves internes en :

- ✓ Instaurant un climat scolaire favorable à la réussite
- ✓ Développant l'accompagnement pédagogique
- ✓ Personnalisant les parcours et en accompagnant l'orientation des élèves

Responsabiliser et favoriser l'engagement des élèves en :

- ✓ Développant les compétences sociales et civiques pour une responsabilisation de chacun
- ✓ Développant des comportements citoyens et responsables
- ✓ Favorisant le bien-vivre ensemble



LE PARCOURS

- ✓ Zoom sur quelques actions des parcours santé et citoyenneté : soirée des internes, Projet « Brigade d'intervention poétique », Projet « On s'ambiance à Lamoulie » autour du chant choral, formation aux gestes qui sauvent

LES MODALITÉS D'HÉBERGEMENT

- ✓ Les élèves internes sont accueillis dans le bâtiment de l'internat qui compte trois ailes : deux ailes dédiées aux garçons et une aile dédiée aux filles
- ✓ Les internes sont deux à trois maximum par chambre et disposent également d'un foyer pour leur temps libre durant la semaine

L'ÉQUIPE ÉDUCATIVE DÉDIÉE À L'INTERNAT

L'équipe éducative en charge de l'internat se compose de l'équipe de direction, de la CPE et des assistants d'éducation en charge de l'encadrement et de la surveillance au quotidien des internes

RENSEIGNEMENTS

ce.0400002k@ac-bordeaux.fr

Collège Didier-Lamoulie

566 Avenue Soussial,
47800 MIRAMONT-DE-GUYENNE

Site du collège :

<https://blogpeda.ac-bordeaux.fr/didierlamoulie/>





COLLÈGE GASTON-CARRÈRE

📍 CASSENEUIL (47)



🏠 RÉSIDENCE MÉDICIS

Labellisé dans le cadre
de l'appel à projets

FRANCE
RURALITÉS



LES MODALITÉS D'HÉBERGEMENT

L'internat est ouvert du lundi 7h45 au vendredi 17h.

Dans une structure rénovée en 2024, les élèves internes sont répartis en chambre de deux-trois maximum avec espace de travail et armoire individuelle (mobilier neuf à la rentrée 2024).

Les dortoirs filles et garçons disposent chacun d'un foyer avec télé, jeux de société, livres et ordinateurs pour le temps libre du soir.

L'ÉTABLISSEMENT

Le collège de Casseneuil, situé dans une commune rurale du département du Lot-et-Garonne, offre un cadre éducatif empreint de charme et d'histoire. Une section Aviron ainsi que différents clubs (chorale, astronomie, lecture...) sont proposés aux 290 élèves. D'une capacité d'accueil de 32 internes, l'internat participe à la lutte contre le décrochage scolaire en réservant une partie des places au dispositif Micro-Collège.

Une équipe pédagogique composée d'une vingtaine d'enseignants et une équipe éducative - 1 CPE et 5 assistants d'éducation (AED) - accompagnent quotidiennement les élèves.

LE PROJET

Le projet éducatif de l'internat s'articule autour de trois axes visant à faire de l'internat une véritable école de la vie :

- ✓ Favoriser la réussite scolaire de chaque élève en sécurisant son parcours scolaire
- ✓ Soutenir l'ouverture culturelle, artistique et sportive au service de l'épanouissement et du bien-être
- ✓ Développer le respect et l'autonomie au service de l'engagement et de la responsabilité citoyenne

LE PARCOURS

- ✓ Parcours santé et citoyenneté pour s'approprier les règles de vie collectives
- ✓ Parcours d'Education Artistique et Culturelle : partenariat avec le théâtre Georges Leygues
- ✓ Parcours avenir : partenariat avec les lycées de secteur dans le cadre des cordées de la réussite

Zoom sur le mercredi après-midi : en complément des activités proposées en interne (ateliers de loisirs créatifs, jeux de société, jeux de plein air, ...), une convention avec le centre de loisirs a été mise en place.

L'ÉQUIPE ÉDUCATIVE DÉDIÉE À L'INTERNAT

Le chef d'établissement, la CPE et cinq assistants d'éducation assurent l'encadrement et la surveillance des élèves.

Un enseignant est présent tous les jours après les cours pour aider les internes.

Le professeur documentaliste est présent deux soirs par semaine.

RENSEIGNEMENTS

ce.0470011g@ac-bordeaux.fr

05 53 41 08 00



Collège Gaston-Carrère

5 allée de la paix
47440 CASSENEUIL

Site du collège :

<https://webetab.ac-bordeaux.fr/college-gaston-carrere-casseneuil/>



COLLÈGE JOSEPH-CHAUMIÉ

📍 AGEN (47)



🏆 RÉSIDENCE D'EXCELLENCE

L'ÉTABLISSEMENT

Le collège Chaumié propose une offre pédagogique variée :

- ✓ Deux sections sportives, natation et rugby
- ✓ Ouverture d'une classe à horaires aménagés danse (CHAD)
- ✓ Deux classes bilangues, anglais-allemand et anglais-arabe
- ✓ Options facultatives : Occitan et latin (à partir de la 5e) et Grec à l'entrée en 3^e
- ✓ École ouverte : projet d'accueil d'élèves durant les vacances autour d'activités centrées sur les savoirs fondamentaux le matin, et d'activités sportives et culturelles l'après-midi

LE PROJET

- ✓ L'internat accueille des élèves originaires de tout le département du Lot-et-Garonne
- ✓ L'établissement offre un projet d'accueil et de vie à l'internat dont l'axe fort est la culture
- ✓ **Zoom sur quelques actions** : projet « Touchées en plein cœur », de la musique à la photo pour exprimer ses émotions, projet « Culture à 360° », projets « Une soirée au théâtre » et « Un après-midi au musée, quoi de mieux pour commencer l'année ? », projet « Les internes font leur cinéma », activités jeux de société...

LE PARCOURS

- ✓ Parcours artistique et culturel : un dynamisme dans l'établissement à travers un enseignement de français et de culture antique pour tous les élèves de 6^e depuis la rentrée 2023 et l'ouverture d'une CHAD à la rentrée 2024
- ✓ Parcours citoyen : l'établissement bénéficie d'une webradio
- ✓ **Projet éducatif sur le développement durable : labellisation E3D** « Établissement en Démarche de Développement Durable »

LES MODALITÉS D'HÉBERGEMENT

- ✓ 53 places pour l'internat d'excellence
- ✓ L'internat est composé de chambres de 3 élèves avec un équipement sanitaire par chambre

L'ÉQUIPE ÉDUCATIVE DÉDIÉE À L'INTERNAT

Une équipe de 4 AED

RENSEIGNEMENTS

ce.0470777p@ac-bordeaux.fr



Projet photo "Touchées en plein cœur"

Collège Joseph-Chaumié

6 rue Henry Martin
47000 AGEN

Site du collège :

<https://www.college-joseph-chaumie.fr/>





LYCÉE LOT ET BASTIDES

VILLENEUVE-SUR-LOT (47)



 **RÉSIDENCE D'EXCELLENCE**

L'ÉTABLISSEMENT

Lycée polyvalent de 1600 élèves.

- ✓ Enseignement général 1000 élèves.
- ✓ Enseignement professionnel 555 élèves
- ✓ BTS 45 élèves
- ✓ Esabac : 1 seul examen pour deux diplômes (bac français et Esame di Stato italien)

LE PROJET

- ✓ Axe 1 : Soutien aux apprentissages et à la scolarité (études, suivi des élèves, travail avec les enseignants)
- ✓ Axe 2 : Cadre éducatif épanouissant (ouverture culturelle, pratiques sportives, cohésion sociale)
- ✓ Axe 3 : Espaces de bien-être (espace individuel et d'intimité, estime de soi, climat scolaire)

LE PARCOURS

- ✓ Établissement labellisé E3D
- ✓ Brevet initiation aéronautique
- ✓ Club sciences Eurêka, atelier scientifique

LES MODALITÉS D'HÉBERGEMENT

Chambres de 2 à 4 élèves sur le lycée
Chambres individuelles pour les étudiants

L'ÉQUIPE ÉDUCATIVE DÉDIÉE À L'INTERNAT

L'équipe de direction, l'équipe des CPE et les AED

RENSEIGNEMENTS

ce.04700381@ac-bordeaux.fr

05 53 40 40 50

Lycée Lot et Bastides

Avenue d'Agen,
47300 VILLENEUVE-SUR-LOT

Site du lycée :

<http://lyceeleyguescouffignal.fr>





COLLÈGE PIERRE-EMMANUEL

📍 PAU (64)

🏆 RÉSIDENCE MÉDICIS



L'ÉTABLISSEMENT

Le collège innovant Pierre-Emmanuel a ouvert ses portes à Pau en 2016. Il accueille 230 élèves

L'internat du collège a une capacité de 150 places. À la rentrée 2023, 60 collégiens et 80 lycéens y sont accueillis

LE PROJET

Trois axes :

- ✓ S'appuyer sur les diversités et les différences de chacun pour favoriser la mise au travail et les progrès des élèves
- ✓ Utiliser l'internat, les différents temps éducatifs et les espaces pour créer les conditions de la réussite des élèves
- ✓ Mettre en œuvre des modalités d'apprentissage innovantes pour remobiliser les élèves en difficulté et leur permettre de réussir leur scolarité et de valoriser leurs compétences

LE PARCOURS

- ✓ Parcours artistique et culturel : établissement dynamique à travers l'existence d'une webradio et de l'ouverture à la rentrée 2024 d'une Classe à Horaires aménagés cinéma (CHAC)
- ✓ Projet éducatif innovant : la pédagogie s'appuie sur des projets motivants et des activités interdisciplinaires, individuelles ou collaboratives. Des outils numériques sont à disposition de l'élève et de son parcours.
- ✓ Projet éducatif sur le développement durable : labellisation E3D « Établissement en Démarche de Développement Durable »

LES MODALITÉS D'HÉBERGEMENT

- ✓ Les élèves internes sont logés dans des chambres de 2, équipées d'un bloc sanitaire
- ✓ Ils disposent à chaque étage d'un espace de restauration dans lequel ils prennent leur petit-déjeuner



L'ÉQUIPE ÉDUCATIVE DÉDIÉE À L'INTERNAT

Les internes sont pris en charge par l'équipe de vie scolaire constituée de 10 AED et dirigée par le CPE de l'établissement.

RENSEIGNEMENTS

ce-0642095e@ac-bordeaux.fr

05 59 13 17 21

Collège Pierre Emmanuel
25 avenue Honoré Baradat
64000 PAU

Site du collège :
<https://college-innovant64.fr/>





COLLÈGE FÉLIX-PÉCAUT

📍 SALIES-DE-BÉARN (64)

🏆 RÉSIDENCE CAMPUS PRO

Labellisé dans le cadre
de l'appel à projets

FRANCE
RURALITÉS

L'ÉTABLISSEMENT

Le collège, situé en zone rurale, accueille 270 élèves. Il propose une section sportive basket, une section bilingue occitan et des options facultatives latin et occitan. Engagé dans la démarche « Manger Bio et Local, Labels et Terroir », le collège est labellisé « Bio engagé » depuis 2018.

LE PROJET

- ✓ Garantir des conditions favorables au service de la réussite scolaire ;
- ✓ Développer l'ouverture culturelle et sportive au service de l'épanouissement et du bien-être de l'élève interne ;
- ✓ Développer une culture du respect d'autrui et de la connaissance de soi au service de l'engagement et de la responsabilité citoyenne.

LES MODALITÉS D'HÉBERGEMENT

L'internat est ouvert du lundi soir au vendredi matin. Il a une capacité de 30 places (15 filles et 15 garçons) répartie sur 2 étages. Chaque étage se compose de 5 chambres de 3 lits, d'équipements sanitaires et d'un foyer.

L'internat accueille également, dans le cadre d'un échange avec la région Navarre, des élèves espagnols qui suivent leur scolarité au collège.

L'ÉQUIPE ÉDUCATIVE DÉDIÉE À L'INTERNAT

L'internat est encadré par 1 CPE, 7 Assistants d'Éducation et 1 Service Civique.



RENSEIGNEMENTS

ce.0640071e@ac-bordeaux.fr

Standard : 05 59 38 16 52

Collège Félix-Pécaut

7 avenue du docteur Dufourq
64270 SALIES-DE-BÉARN

Site du collège :

<https://webetab.ac-bordeaux.fr/college-felix-pecaut/>





LYCÉE JACQUES-MONOD

📍 LESCAR (64)



🏠 RÉSIDENCE MÉDICIS

Labellisé dans le cadre de l'appel à projets



L'ÉTABLISSEMENT

Le lycée Jacques-Monod est situé près de Pau et accueille entre 750 et 800 lycéens et étudiants en filière générale, technologique (filières « Sciences et technologies de laboratoire » et « Sciences et technologies de la santé et du social ») et en BTS (filière bio-analyse en laboratoire de contrôle).

LE PROJET

- ✓ La communauté éducative du lycée Jacques Monod met en œuvre des actions concourant à l'atteinte des objectifs suivants :
- ✓ Donner aux internes l'encadrement et les outils favorisant leur réussite scolaire ;
- ✓ Développer l'esprit d'initiative et l'autonomie des lycéens ;
- ✓ Renforcer l'apprentissage de la citoyenneté et les compétences psychosociales des élèves ;
- ✓ Mettre en œuvre une politique artistique et culturelle renforcée.

LE PARCOURS

L'Internat d'excellence est un outil mobilisé dans le cadre de la mise en œuvre des parcours, et notamment des parcours « avenir » et « d'éducation artistique et culturel » des élèves.

LES MODALITÉS D'HÉBERGEMENT

Les élèves sont hébergés dans 4 dortoirs composés de chambre de 2 à 4 lycéens et/ou étudiants.



L'ÉQUIPE ÉDUCATIVE DÉDIÉE À L'INTERNAT

2 Conseillères principales d'éducation et 7 assistants d'éducation

RENSEIGNEMENTS

ce.0641839b@ac-bordeaux.fr

05 59 77 92 00

Lycée Jacques-Monod
10, rue du parvis
64238 LESCAR Induspal Cedex

Site du lycée :
<https://www.lyceejacquesmonod.fr/>





LYCÉE DE NAVARRE

📍 SAINT-JEAN-PIED-DE-PORT (64)



L'ÉTABLISSEMENT

Le Lycée Polyvalent de Navarre est implanté à Saint-Jean-Pied-de-Port, capitale de la Basse-Navarre

Il accueille environ 400 élèves de la voie générale et professionnelle dans un cadre verdoyant et dans une ambiance familiale

L'établissement comprend une salle de musique, une salle de musculation et propose des sorties cinéma

LE PROJET

Ce projet s'articule autour de trois axes :

- ✓ Faire de l'internat un véritable lieu de vie collective
- ✓ Accompagner et suivre les élèves à l'internat
- ✓ Faire de l'internat un espace de sensibilisation aux problématiques de développement durable

Il a pour ambition de révéler le potentiel de chacun, de faire émerger les talents et d'accompagner tous les élèves

LE PARCOURS

- ✓ **Section bilingue basque**
- ✓ **Projet éducatif sur le développement durable : labellisation E3D** « Établissement en Démarche de Développement Durable »

LES MODALITÉS D'HÉBERGEMENT

L'internat est ouvert du lundi soir au jeudi soir, avec la possibilité d'un accueil le dimanche soir pour les élèves les plus éloignés

Les internes sont répartis en chambres de trois à quatre élèves selon leur classe et leurs affinités

L'ÉQUIPE ÉDUCATIVE DÉDIÉE À L'INTERNAT

L'équipe éducative est composée de 2 CPE et de 10 Assistants d'Éducation

RENSEIGNEMENTS

ce.0641844g@ac-bordeaux.fr

05 59 37 99 40

Lycée de Navarre

Avenue du Jai Alai - BP1
64220 SAINT-JEAN-PIED-DE-PORT

Site du lycée :

<https://lyceedenavarre.org/>



Nous suivre en ligne sur
ac-bordeaux.fr



@AcBordeaux